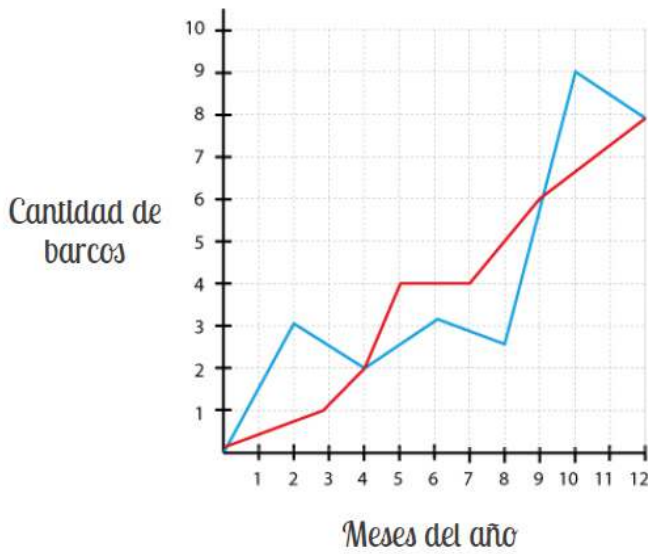


Observa el gráfico con los barcos de dos puertos y responde:



1) ¿Cuántos barcos hay en Vigo en febrero?

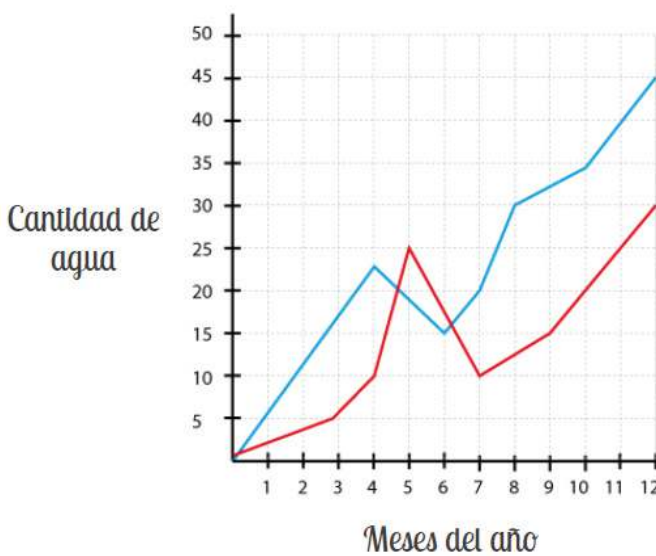
2) ¿Cuántos barcos hay en Cádiz en septiembre?

3) ¿Cuántos barcos hay en agosto entre los dos puertos? Calcula:

.....

.....

Observa el gráfico con el caudal de dos ríos y responde:



1) ¿Cuál era el caudal del Ebro en marzo?

2) ¿Cuál era el caudal del Tago en diciembre?

3) ¿En agosto tenía más caudal el Tago o el Ebro? ¿Cuántos? Calcula:

.....

.....